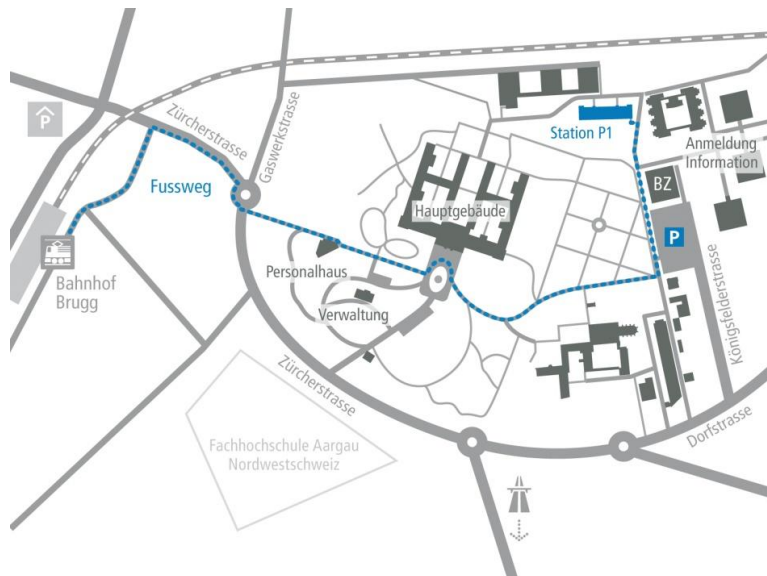


Psychiatrische Dienste Aargau AG
Psychiatrische Klinik Königsfelden
Entzugsstation P1
Postfach 432
5201 Brugg
Telefon: 056 462 26 70
www.pdag.ch

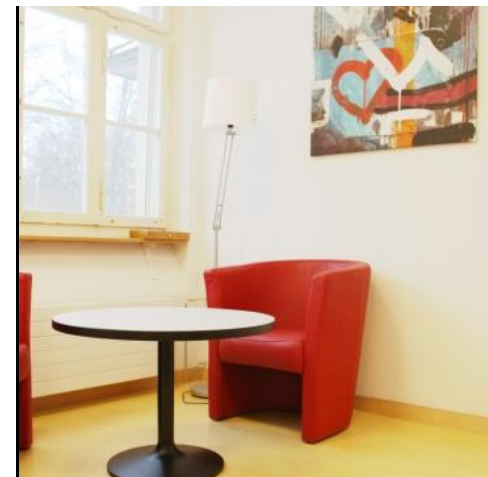
Klinik Königsfelden
Departement Abhängigkeitserkrankungen

Station P1 Entzugsbehandlung

Auf der Entzugsstation P1 erhalten
Mehrfachabhängige qualifizierte Hilfe.



PDAG
Psychiatrische Dienste
Aargau AG



PDAG
Psychiatrische Dienste
Aargau AG

Wir vereinbaren mit Ihnen eine ziel- und auftragsorientierte Behandlung.

Behandlungsziele

- Abgeschlossener Entzug oder Teilentzug
- Auseinandersetzung mit der Abhängigkeit und dem eigenen Suchtverhalten
- soziale Integration, stabile Wohn- und Arbeitssituation

Behandlungsangebote

- stationärer Entzug mit medikamentöser Unterstützung
- Einleiten sozialer Hilfestellungen
- medizinisch-psychiatrische Grundversorgung und Abklärungen
- Organisation einer Nachbehandlung
- Kriseninterventionen für Jugendliche
- „Time-Outs“

Behandlungsmethoden

- individuelle ärztliche Behandlung und Betreuung im Bezugspersonenpflegesystem
- Standortgespräch unter Mitwirkung des Helfersystems
- Arbeitstraining, Training von Alltagsfähigkeiten
- Gruppenangebote (Rückfallprophylaxe, Gesundheitsförderung, Freizeitgestaltung)
- Ohrakupunktur

Kontakt und Aufnahme

Telefonische Zuweisung:

Sekretariat P1

Montag bis Freitag von 9.00 – 12.00 Uhr

Telefon 056 462 26 70

Schriftliche Zuweisung:

Psychiatrische Klinik Königsfelden

Ärztliche Leitung

Departement Abhängigkeitserkrankungen

Postfach 432

5201 Brugg

Betroffene können sich selbst zuweisen.

Abklärungsgespräche sind möglich.

